

# 8<sup>a</sup> Caminada Popular

## Festa Major de Navès 2016

### Dissabte 1 d'octubre

**Lloc de sortida i inscripció:**

Vilandeny

El pont de Sorba està **obert**.

**Hora:**

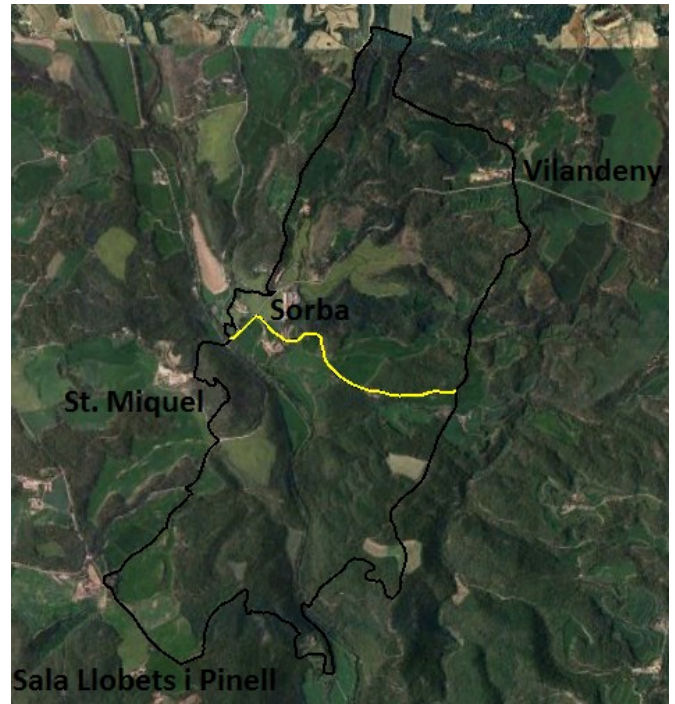
Inscripcions a 2/4 de 9 del matí.

Sortida a les 9h.

**Preu d'inscripció 4€**

Inclou **esmorzar** (entrepà de botifarra, begudes i cafè) i avituallaments durant la ruta i un record per a tots els assistents al finalitzar-la.

**Dues rutes, de 7,2 km i 12,9 Km**



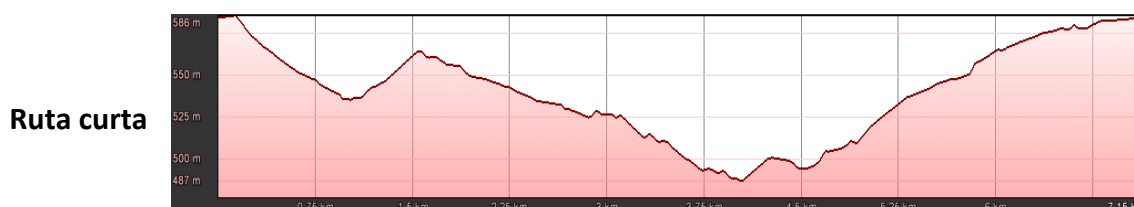
Aquest any tornarem a sortir des de Vilandeny. En aquesta ocasió visitarem Sorba. La ruta transcorre per tres municipis: Navès, Montmajor i Cardona.

Com l'any passat sortirem per la Font de Boixadera, però un cop a la carena de cal Viladomat ens dirigirem cap al sud per anar a esmorzar a l'església de Sorba.

Des d'allà, qui vulgui fer la ruta curta travessarà el poble de Sorba i tornarà a enfilar-se a la carena per tornar per la Cabana i cal Nosa.

Els més valents creuarem l'Aiguadora pel pont de Sorba per visitar el turó de St. Miquel, on hi ha una capella i les restes d'un poblat ibèric. Des d'allà ens dirigirem cap a la carena, fins a Sala Llobets. Des de Pinell ens en tornarem a travessar el riu vora Farners i enfilarem la costa fins sortir a Sorba vell. Un cop a la carena la seguirem en direcció nord fins tornar a Vilandeny.

Tot i l'espectacularitat del perfil de la ruta llarga, cal remarcar que el desnivell total tan sols és de 120m.



**Organitza:**



[www.jovesnaves.cat](http://www.jovesnaves.cat)