

14^a Caminada Popular

Festa Major de Navès 2022

Dissabte 1 d'octubre

Lloc de sortida i inscripció:

Sala d'Esplai de Navès

Hora:

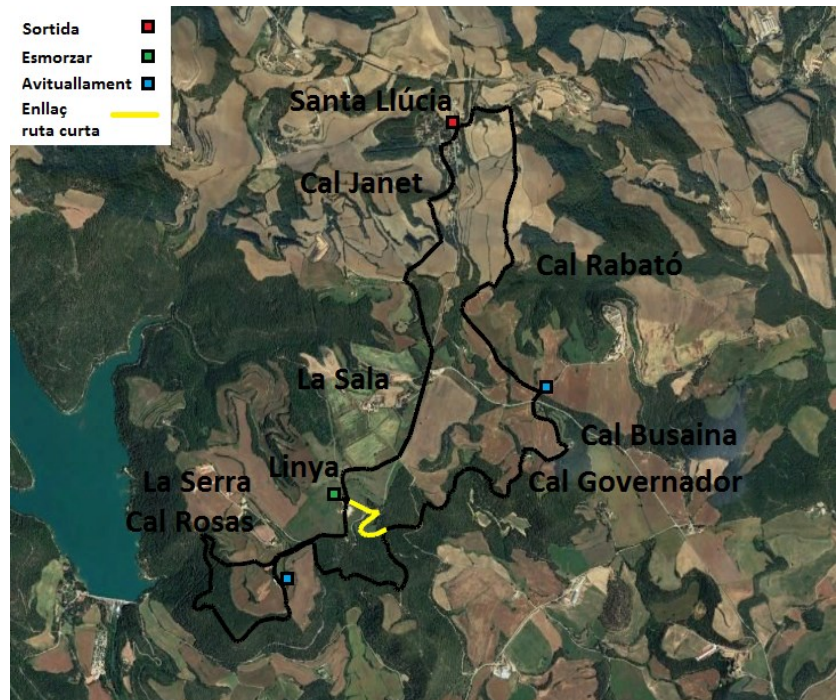
Inscripcions a 2/4 de 9 del matí.

Sortida a les 9h.

Preu d'inscripció 5€

Inclou **esmorzar** (entrepà de botifarra o formatge, begudes i cafè), avituallament durant la ruta; i un record per a tots els assistents al finalitzar-la.

Dues rutes, de 8,5 km i 12,5 km



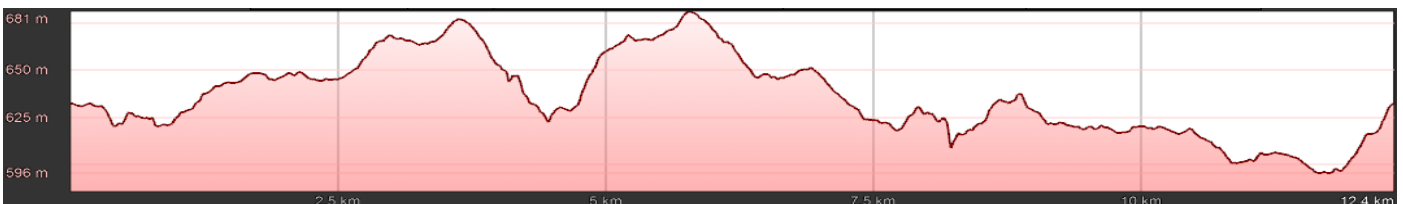
Aquest any sortirem des de la Sala d'Esplai cap a cal Janet. Des d'allà seguirem per la carena fins arribar a la Cabana i ens arribarem fins a l'església de Sant Andreu de Linya per a esmorzar.

Des d'allí la ruta curta ja enfila la tornada, mentre que la llarga es dirigeix cap al forn de cal Rosas i les alzineres. Llavors fa una volta circular marxant pel camí de la Vinya morta, el de la foranca i el del Tossal, per tornar a arribar a les alzineres pels dipòsits d'aigua. És un dels punts amb més vista del municipi, situat sobre la presa del pantà de Sant Ponç. Acabada aquesta volta al turó de cal Rosas, enfilarem el Serrat de l'Arpa i el Serrat del Llop i al Grau de la Guingueta retrobarem la ruta curta.

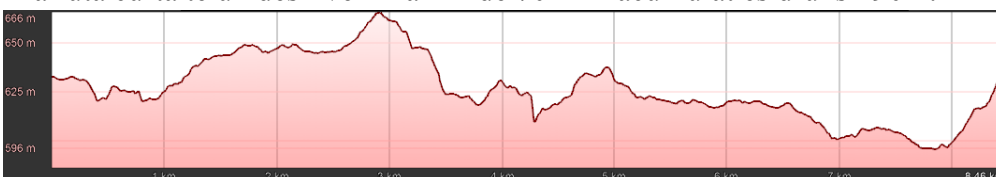
Des d'allí, i sense baixar la costa, seguirem fins a cal Governador i cal Busaina. Travessant la carretera al dipòsit de Duocastella, enfilarem el camí de cal Rabató i abans d'arribar a Cal Minguet pujarem per l'escola fins arribar de nou al punt de sortida.

Ruta llarga

La ruta llarga té un desnivell màxim de 85m i l'acumulat és d'uns 285m.



La ruta curta té un desnivell màxim de 70m i l'acumulat és d'uns 190m.



Organitza:



www.jovesnaves.cat